



ESCUELA DE INGENIERÍA
FACULTAD DE INGENIERÍA

CIENCIA

ingenieríauc

VIDA

INGENIERÍA PARA UN NUEVO MUNDO

GUÍA DEL ESTUDIANTE | 2020

PARTE II – PLAN DE ESTUDIOS

www.ingenieriauc.cl

INGENIERÍA PARA



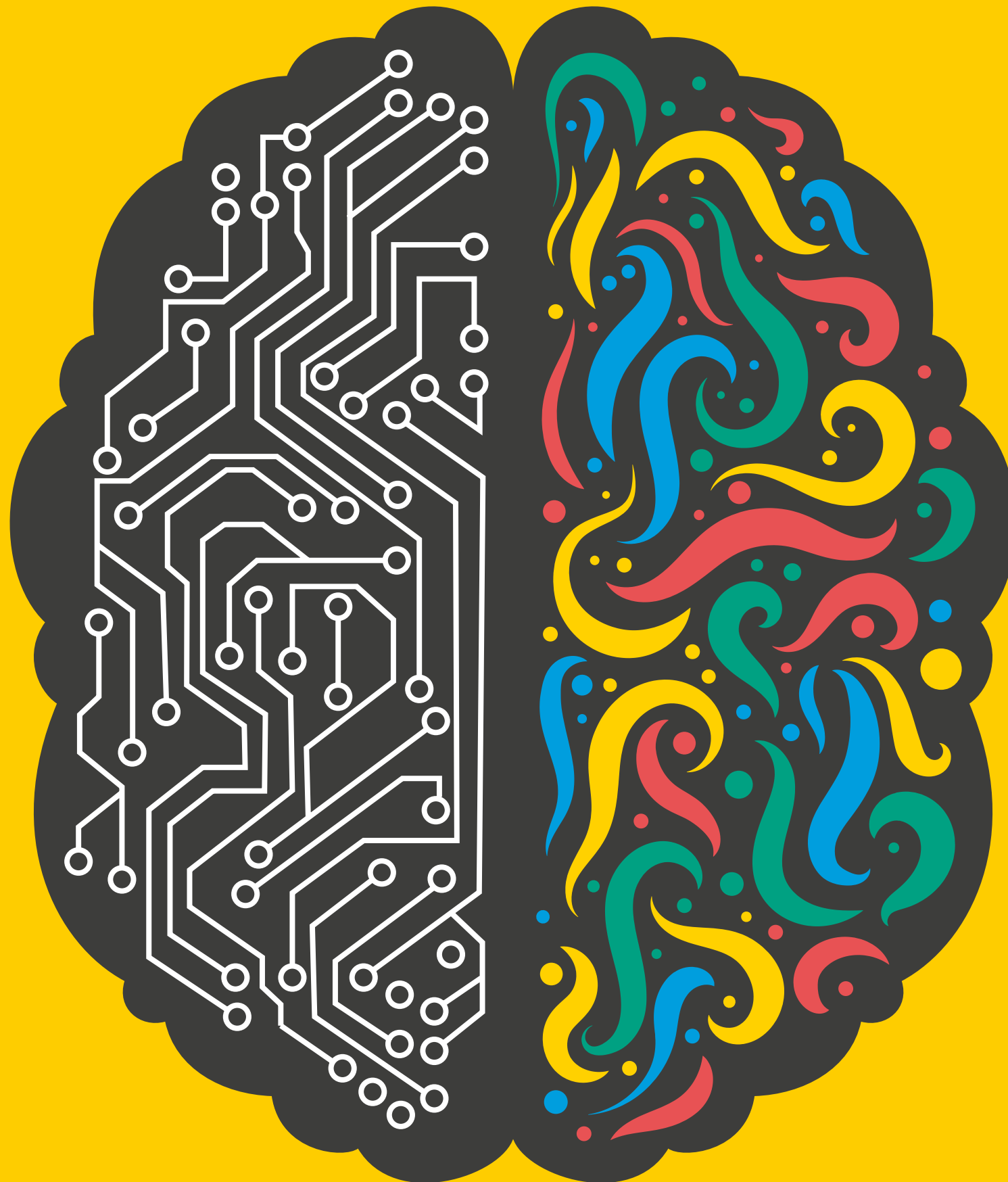
UN NUEVO MUNDO

UNA INGENIERÍA PARA UN NUEVO MUNDO

Buscamos estudiantes conectados emocional y racionalmente a la sociedad y a su entorno.
Profesionales al servicio de la vida y el ser humano.

RAZÓN

EMPRENDIMIENTO
DESAFÍOS
LÍDERES
PROTAGONISTAS
TECNOLOGÍA
INVESTIGACIÓN
CONOCIMIENTO
PRECISIÓN
ANÁLISIS
REALIDAD
MÉTODO
CIENCIA
DATOS
DISCIPLINA
ORDEN
LÓGICA
ESTRATEGIA



EMOCIÓN

SUEÑOS
NATURALEZA
FELICIDAD
DISEÑO
DESCUBRIR
OBSERVAR
INNOVACIÓN
IDEAS
VIDA
HUMANIDAD
SUSTENTABLE
SOCIAL
EMPATIZAR
INTUICIÓN
LIBERTAD
CREATIVIDAD
IMAGINACIÓN

La fuente oficial de toda la información académica siempre la encontrarás en la intranet (SIDING)

MALLA CURRICULAR

EL CICLO DE LICENCIATURA SE COMPONE POR:

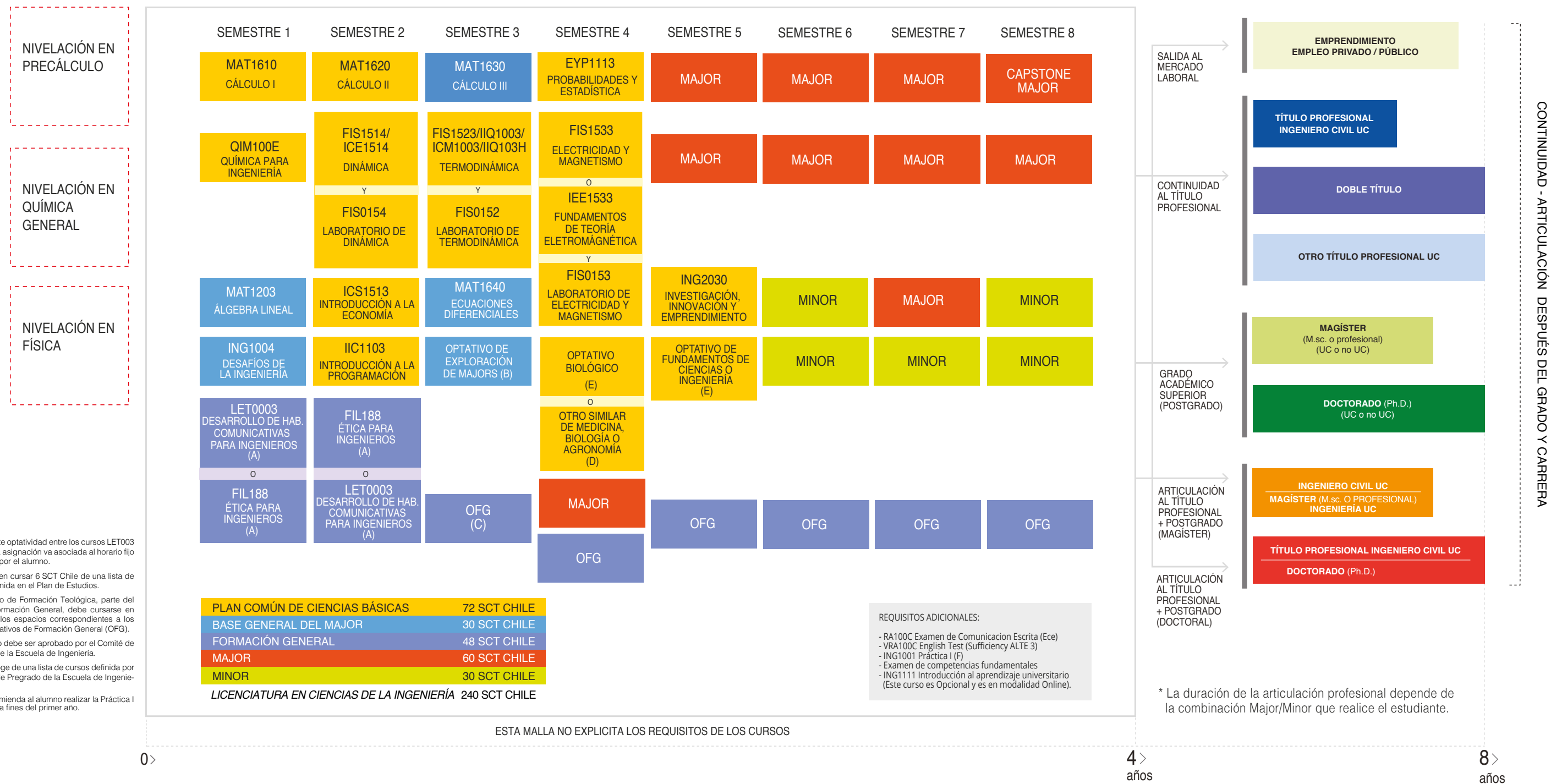
Plan Común de Ciencias Básicas	Consolida las bases en física, biología, química y matemática	72 SCT CHILE
Base General del Major	Cimenta las bases para desarrollar las ciencias de la ingeniería	30 SCT CHILE
Plan de Formación General	Cursos en disciplinas diferentes	48 SCT CHILE
Concentración Principal (Major)	Programa que entrega profundidad en un área disciplinaria o interdisciplinaria	60 SCT CHILE
Concentración Menor (Minor)	Programa que permite ampliar o profundizar en un área disciplinaria o interdisciplinaria	30 SCT CHILE

LICENCIATURA EN CIENCIAS DE LA INGENIERÍA 240 SET CHILE

SEGUNDO CICLO PRESENTA DIVERSAS OPCIONES:

- Continuar tus estudios para obtener tu título profesional (ya sea en Ingeniería, Medicina, Diseño o Arquitectura).
- Continuar tus estudios para obtener el grado de Magíster o Doctorado.
- Salir al mercado laboral o impulsar un emprendimiento y en un plazo de hasta tres años volver a la escuela con un cupo asegurado para continuar tus estudios.

MALLA CURRICULAR 2020



NOTAS

(A) No existe optatividad entre los cursos LET003 y FIL188, la asignación va asociada al horario fijo entregado por el alumno.

(B) Se deben cursar 6 SCT Chile de una lista de cursos definida en el Plan de Estudios.

(C) El curso de Formación Teológica, parte del Plan de Formación General, debe cursarse en alguno de los espacios correspondientes a los cursos Optativos de Formación General (OFG).

(D) El curso debe ser aprobado por el Comité de Pregrado de la Escuela de Ingeniería.

(E) Se escoge de una lista de cursos definida por el Comité de Pregrado de la Escuela de Ingeniería.

(F) Se recomienda al alumno realizar la Práctica I (ING1001) a fines del primer año.

ESTA MALLA NO EXPLICITA LOS REQUISITOS DE LOS CURSOS

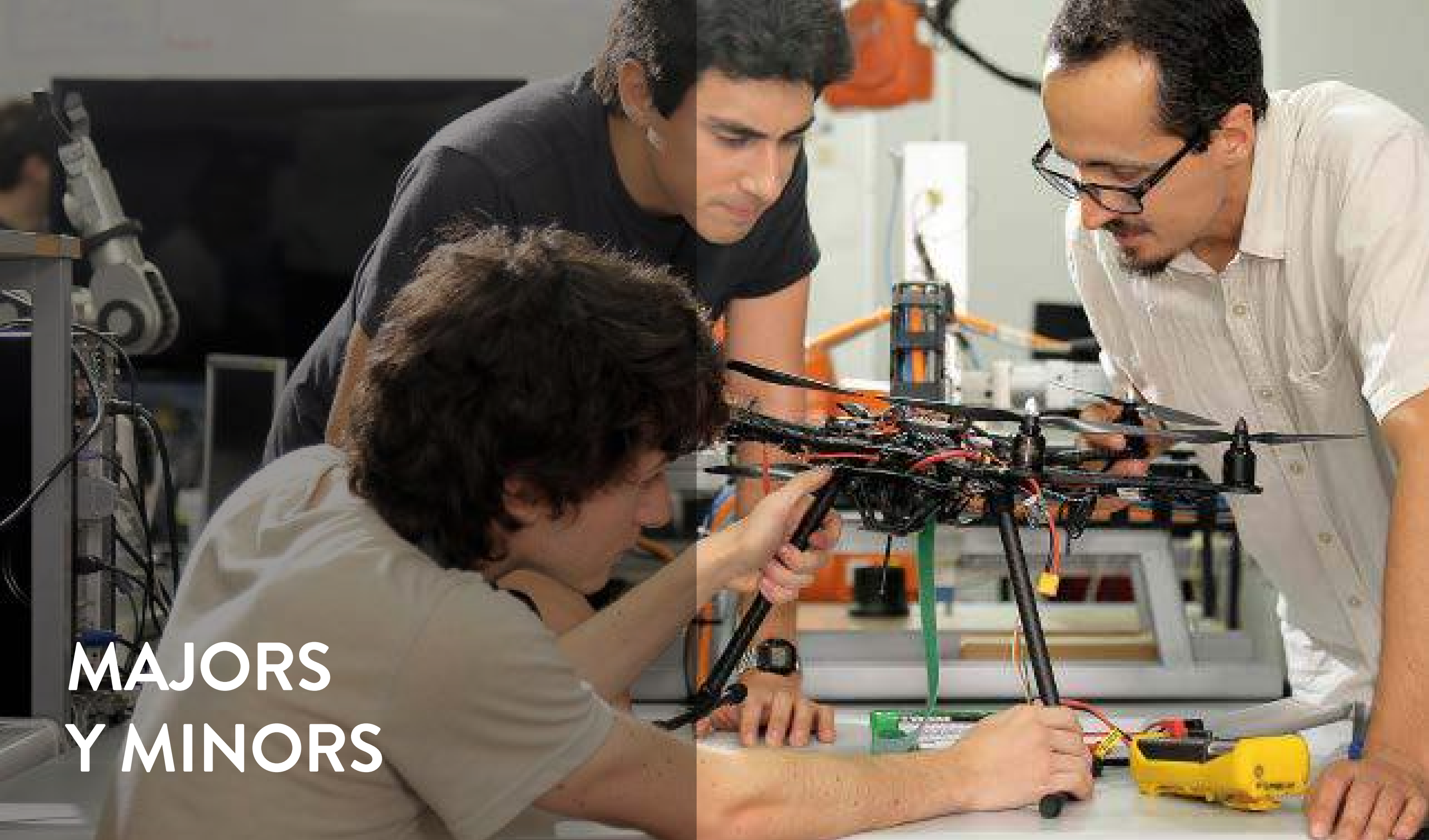
* La duración de la articulación profesional depende de la combinación Mayor/Minor que realice el estudiante.

0 >

4 >
años

8 >
años

*REVISAR LA NORMATIVA DE TU PLAN DE ESTUDIOS EN LA INTRANET (SIDING)



MAJORS Y MINORS

MAJOR

Concentración de cursos equivalente a **60** SCT Chile*

DISCIPLINAR

INTERDISCIPLINAR

MINOR

Concentración de cursos equivalente a **30** SCT Chile*

AMPLITUD

PROFUNDIDAD

si quieres explorar área distinta a tu Major

si quieres especializarte en el área de tu Major

Ver listado [aquí](#).

** Un crédito es una unidad de medida del trabajo académico del estudiante. El Sistema de Créditos Transferibles, denominado SCT-Chile, busca medir, racionalizar y distribuir el trabajo académico de los estudiantes entre las diversas actividades curriculares que componen su plan de estudios.

MAJOR DISCIPLINARES



MAJOR INTERDISCIPLINARES



GEOCIENCIAS



INGENIERÍA BIOLÓGICA



INGENIERÍA BIOMÉDICA



INGENIERÍA MATEMÁTICA



INGENIERÍA Y ARQUITECTURA



INGENIERÍA, DISEÑO E INNOVACIÓN



INGENIERÍA ROBÓTICA



INGENIERÍA FÍSICA



INGENIERÍA CIVIL



MINOR DE AMPLITUD



EXTERNALIDADES DE TRANSPORTE



FUNDAMENTOS DE INGENIERÍA BIOLÓGICA



GEOCIENCIAS



INGENIERÍA DE CONSTRUCCIÓN



INGENIERÍA ELÉCTRICA



INGENIERÍA ESTRUCTURAL



INGENIERÍA GEOTÉCNICA



INGENIERÍA HIDRÁULICA Y AMBIENTAL



INGENIERÍA INDUSTRIAL



INGENIERÍA MINERA



INGENIERÍA MATEMÁTICA



INGENIERÍA MECÁNICA






INGENIERÍA QUÍMICA




INNOVACIÓN TECNOLÓGICA




LOGÍSTICA Y TRANSPORTE DE CARGA



MATEMÁTICAS APLICADAS



PROGRAMACIÓN



SISTEMAS DE TRANSPORTE



TECNOLOGÍAS DE LA INFORMACIÓN



MINOR DE PROFUNDIDAD



ARTICULACIÓN CON INGENIERÍA CIVIL



ARTICULACIÓN CON INGENIERÍA DE TRANSPORTE



ARTICULACIÓN EN ARQUITECTURA



ARTICULACIÓN EN INGENIERÍA DE CONSTRUCCIÓN



ARTICULACIÓN EN PREMEDICINA



ARTICULACIÓN EN PROYECTOS DE DISEÑO



ARTICULACIÓN INGENIERÍA ARQUITECTURA



BIOINGENIERÍA



DATA SCIENCE Y ANALYTICS



FUNDAMENTOS CIENTÍFICOS Y TECNOLÓGICOS DE LA COMPUTACIÓN



GESTIÓN Y OPERACIONES MINERAS



INGENIERÍA BIOMÉDICA





 INGENIERÍA DE ALIMENTOS 

 INGENIERÍA DE PROCESOS 

 LOGÍSTICA MINERA
(PARA TRANSPORTE) 

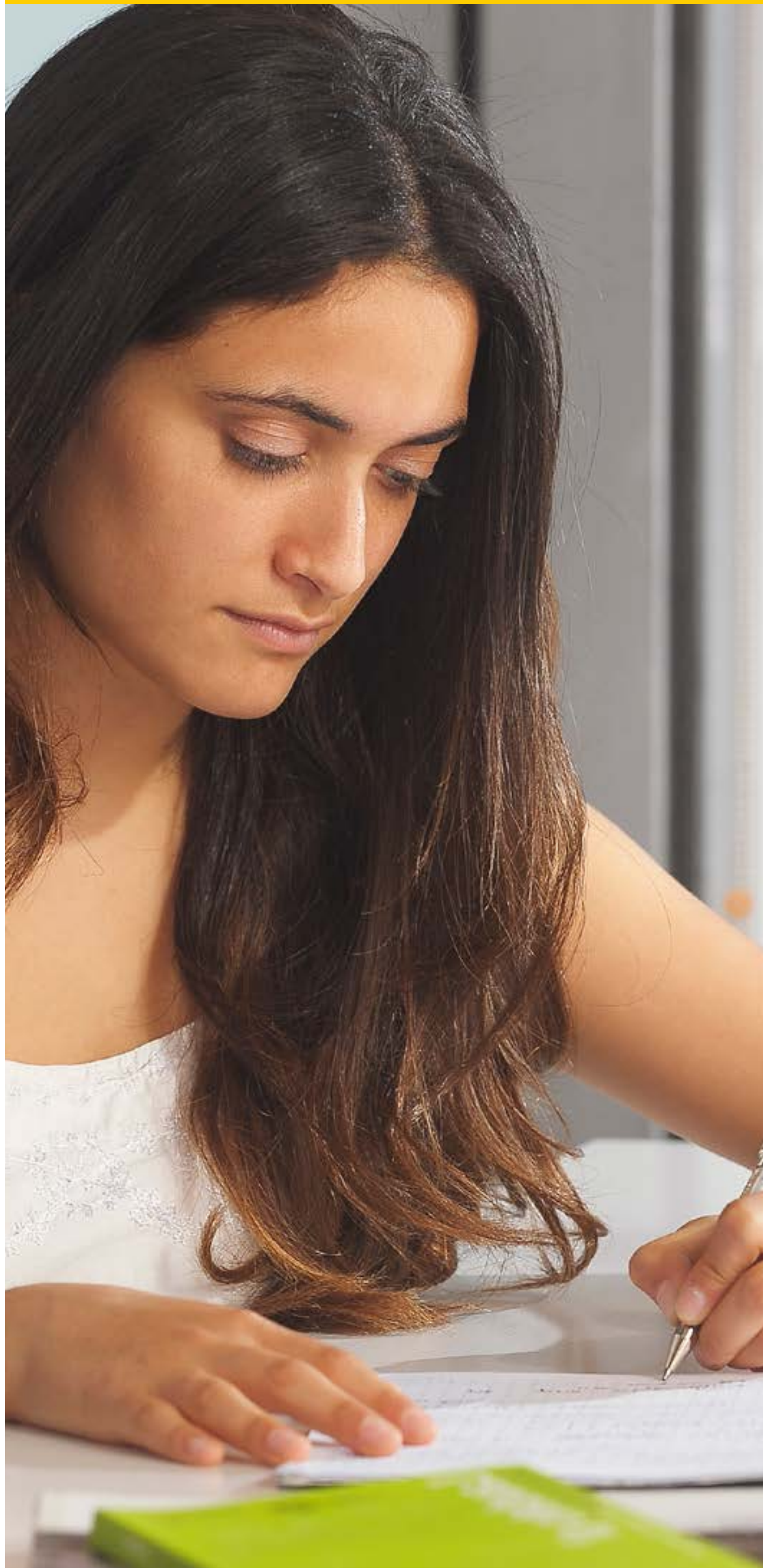
 MECATRÓNICA 

 ROBÓTICA 

 TEORÍA Y APLICACIÓN DE
INGENIERÍA MATEMÁTICA 

 INGENIERÍA ELÉCTRICA 

 GEOLOGÍA INGENIERIL 



TÍTULOS PROFESIONALES QUE ENTREGA INGENIERÍA UC

Los estudiantes de Ingeniería UC pueden titularse en 11 semestres, pero la duración del segundo ciclo dependerá de la combinación Major/Minor/Título que realices. Para obtener tu título de ingeniero civil deberás aprobar el curso de Proyecto de Título.

7 títulos disponibles:

1. Ingeniería Civil con diploma en 8 subdisciplinas
2. Ingeniería Civil de Computación
3. Ingeniería Civil Eléctrica
4. Ingeniería Civil Mecánica
5. Ingeniería Civil de Biotecnología
6. Ingeniería Civil de Industrias con diploma en 12 subdisciplinas
7. Ingeniería Civil Matemática y Computacional
(DISPONIBLE DESDE 2019)

Ver detalle de títulos profesionales, [aquí](#).



UNIVERSIDAD ACREDITADA • 7 AÑOS

Máxima acreditación en todas las áreas

Docencia de pregrado / Gestión Institucional

Docencia de postgrado / Investigación

Vinculación con el medio. HASTA NOV. 2025

THE CLOVER

2030 ENGINEERING STRATEGY

AN ENGINE TO SURF THE WAVES FOR
CHILE'S DEVELOPMENT